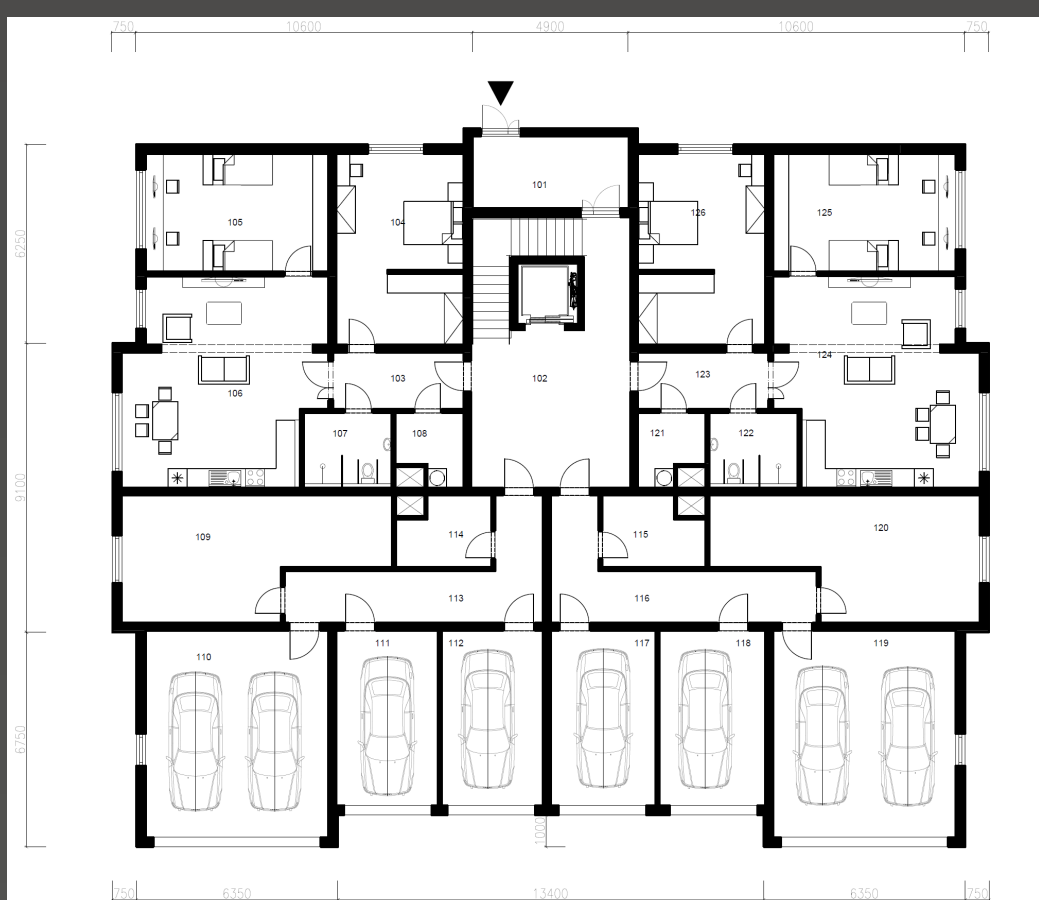
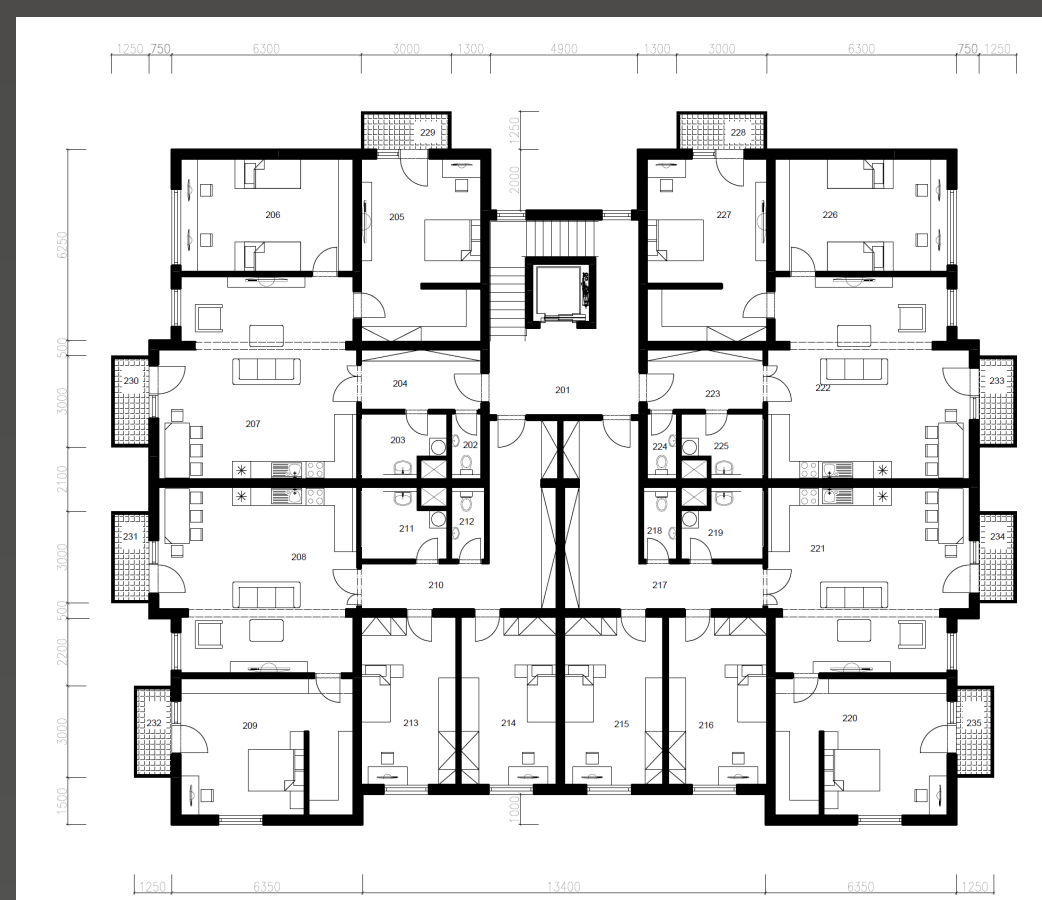


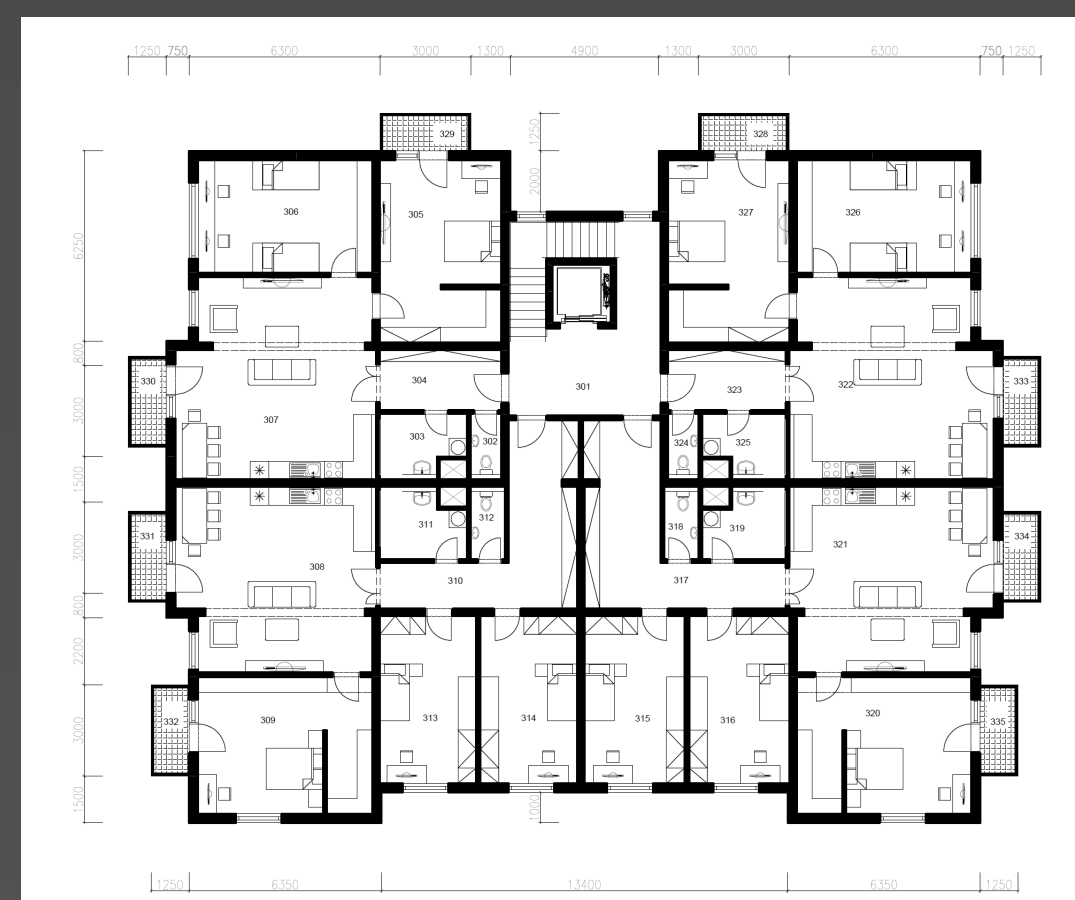
BYTOVÝ DŮM ŽLÍBKY



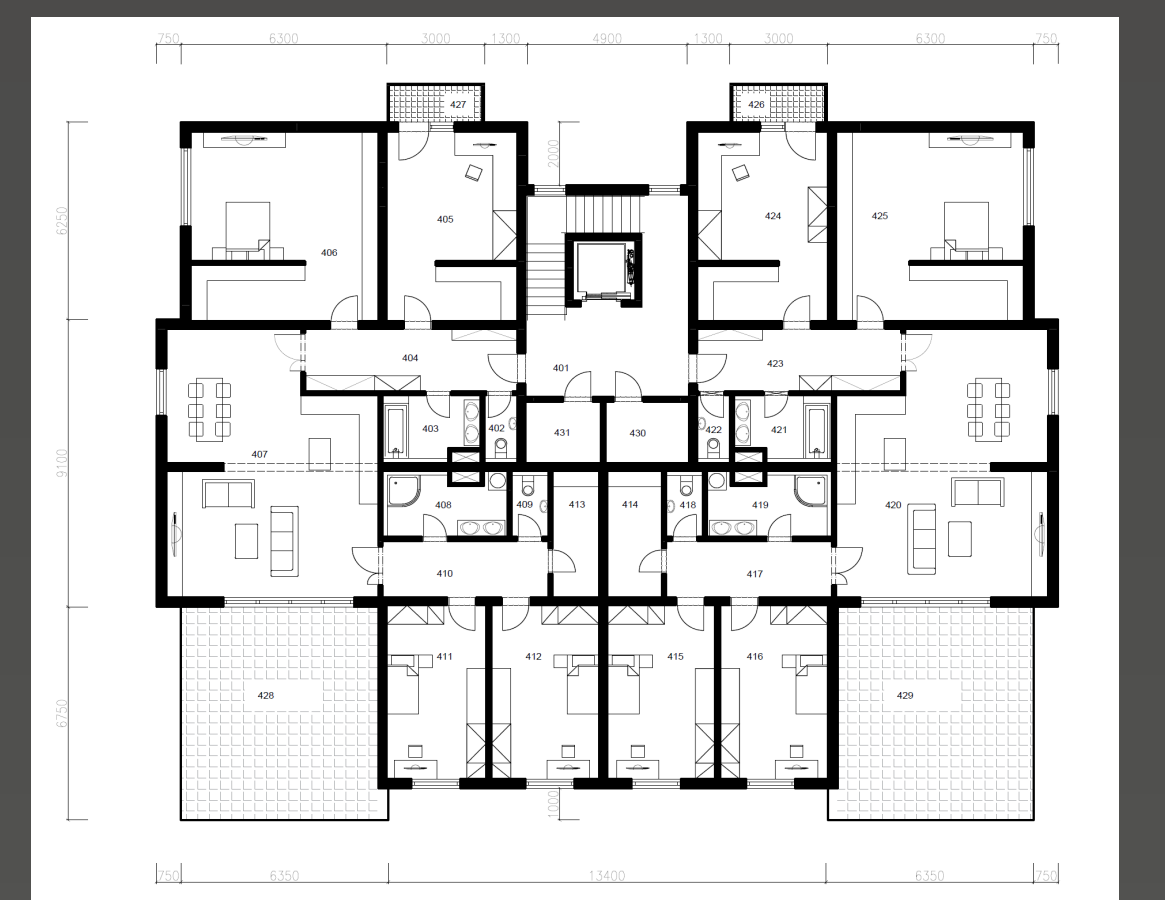
1. NP



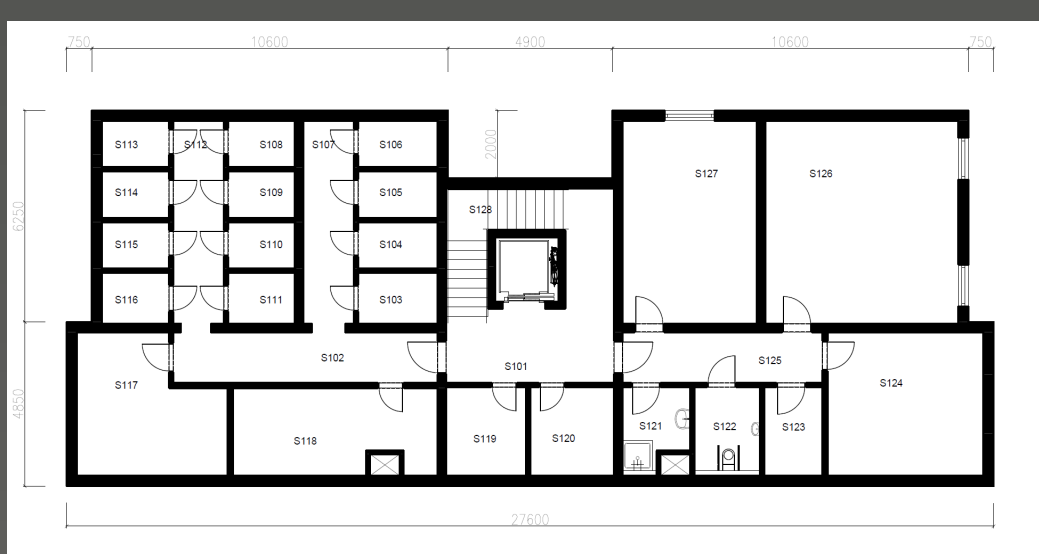
2. NP



3. NP

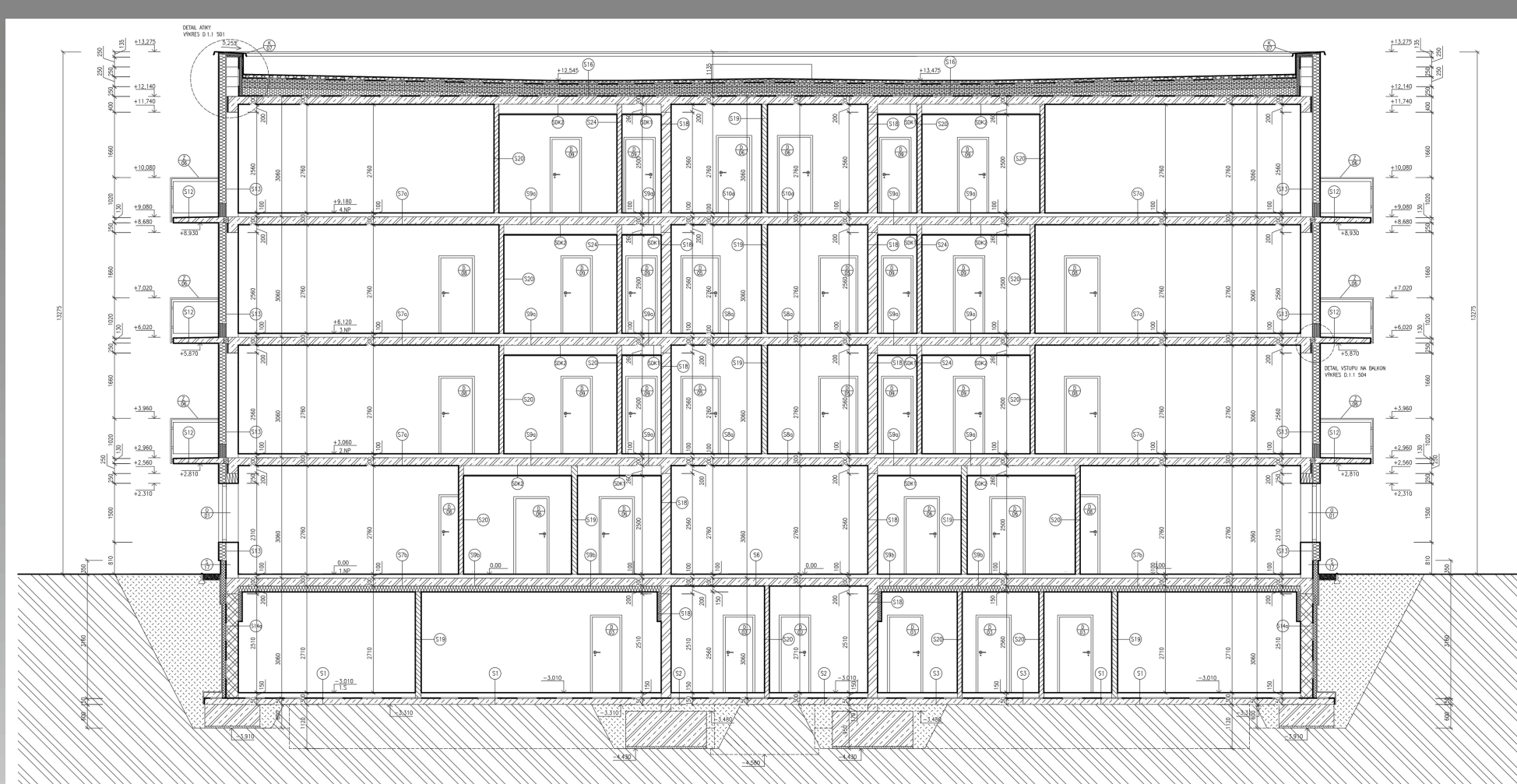
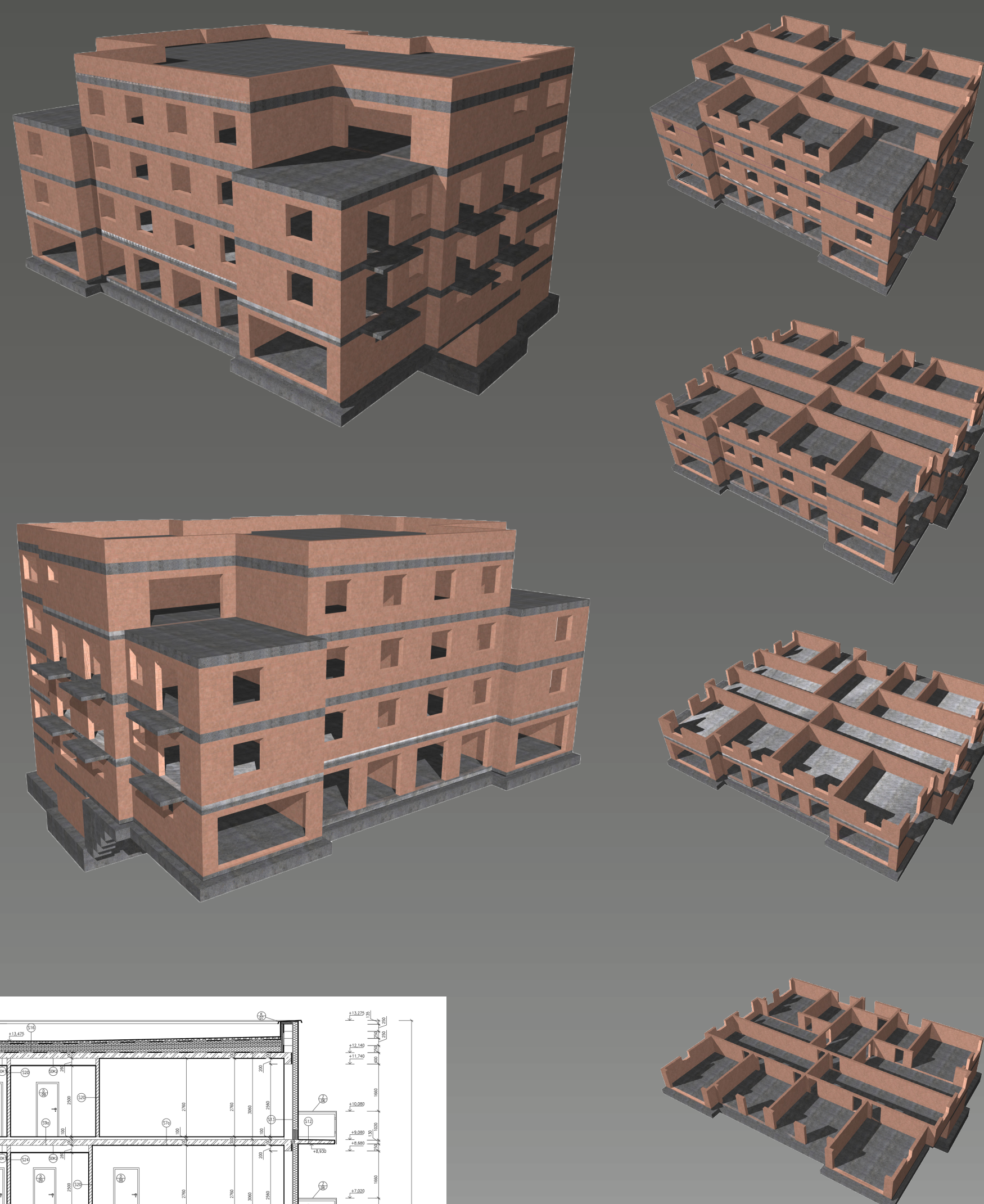


4. NP

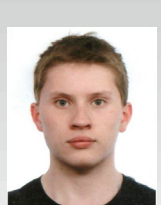


1. PP

Tématem mé bakalářské práce bylo zpracování části projektové dokumentace novostavby bytového domu v lokalitě Brno - Chrlice. Bytový dům je částečně podsklepený, se čtyřmi nadzemními podlažími. V nadzemních podlažích se nachází celkem 12 bytů. V podzemním podlaží se nacházejí společné prostory domovního vybavení. Byty v nadzemních podlažích, výjma prvního, jsou vybaveny balkony přístupnými z ložnic a obývacích pokojů. Byty v posledním nadzemním podlaží jsou vybaveny terasami. Objekt je založen na železobetonových základových pásech. Konstruktivní systém objektu je stěnový obousměrný.



Konstruktivní systém objektu je stěnový obousměrný. Svislé nosné konstrukce jsou navrženy z cihelných bloků, vodorovné nosné konstrukce jsou monolitické železobetonové. Objekt je zastřešen plochou jednoplašťovou střechou.



Zadání bakalářské práce
Vyracoval
Vedoucí bakalářské práce
Datum

Bytový dům Žlábky
Lukáš Sukop
Prof. Ing. Milan Ostrý, Ph.D.
05/2021